

Kol. Opis

1 UPS 20-60 N 150



Paznja! Slika proizvoda se može razlikovati od stvarnog proizvoda

Proizvodni broj: [96913096](#)

Pumpa je vrsta sa mokrim rotorom, tj. pumpa i motor cine integralnu jedinicu bez zaptivaca vratila i sa samo dva zaptivaca za zaptivanje. Dizani medij podmazuje ležajeve.

Pumpa ima kucište sa separatorom vazduha.

Pumpu karakterišu:

- * keramicko vratilo i radijalni ležajevi,
- * grafitni aksijalni ležaj,
- * košuljica rotora i nosiva ploca od nerdjajuceg

celika,

Rotor: * rotor otporan na koroziju, Kompozitni materijal, PES/PP,

Kucište pumpe: * Nerdjajući čelik kucište pumpe.

Faza: Motor je 1-fazni motor.

Dopunska zaštita motora nije potrebna.

Tečnost:

Dizana tečnost: voda

Raspon temperature tečnosti: 275 .. 383 K

Selected liquid temperature: 333 K

Gustina: 983.2 kg/m³

Tehnički:

TF klasa: 110

Saglasnosti na natpisnoj pločici: CE,EAC,WEEE

Materijali:

Kucište pumpe: Nerdjajući čelik

DIN W.-Nr. 1.4301

Rotor: Kompozitni materijal, PES/PP

Ugradnja:

Amb. max pri 80 dgr C teč.: 353 K

Maksimalni radni pritisak: 1000 kPa

Dimenzija izlaza pumpe: G 1 1/4

Nazivni pritisak: PN 10

Dužina ugrađivanja: 150 mm

Elektro podaci:

Potrebna snaga u brzini 1: 35 W

Potrebna snaga u brzini 2: 60 W

Max. ulazna snaga: 90 W

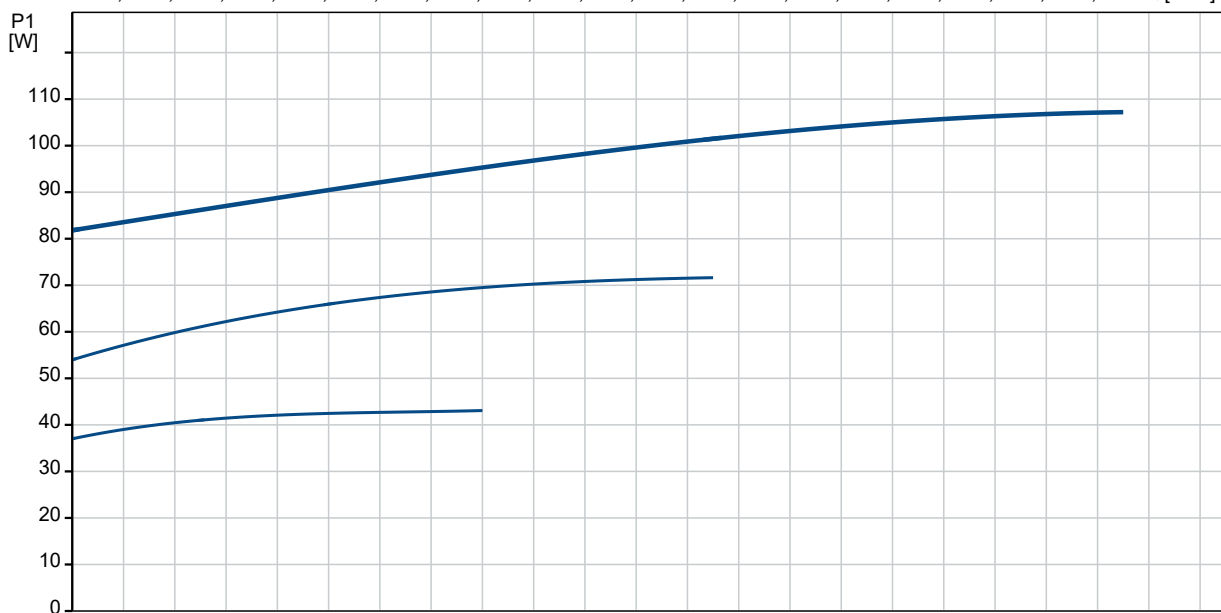
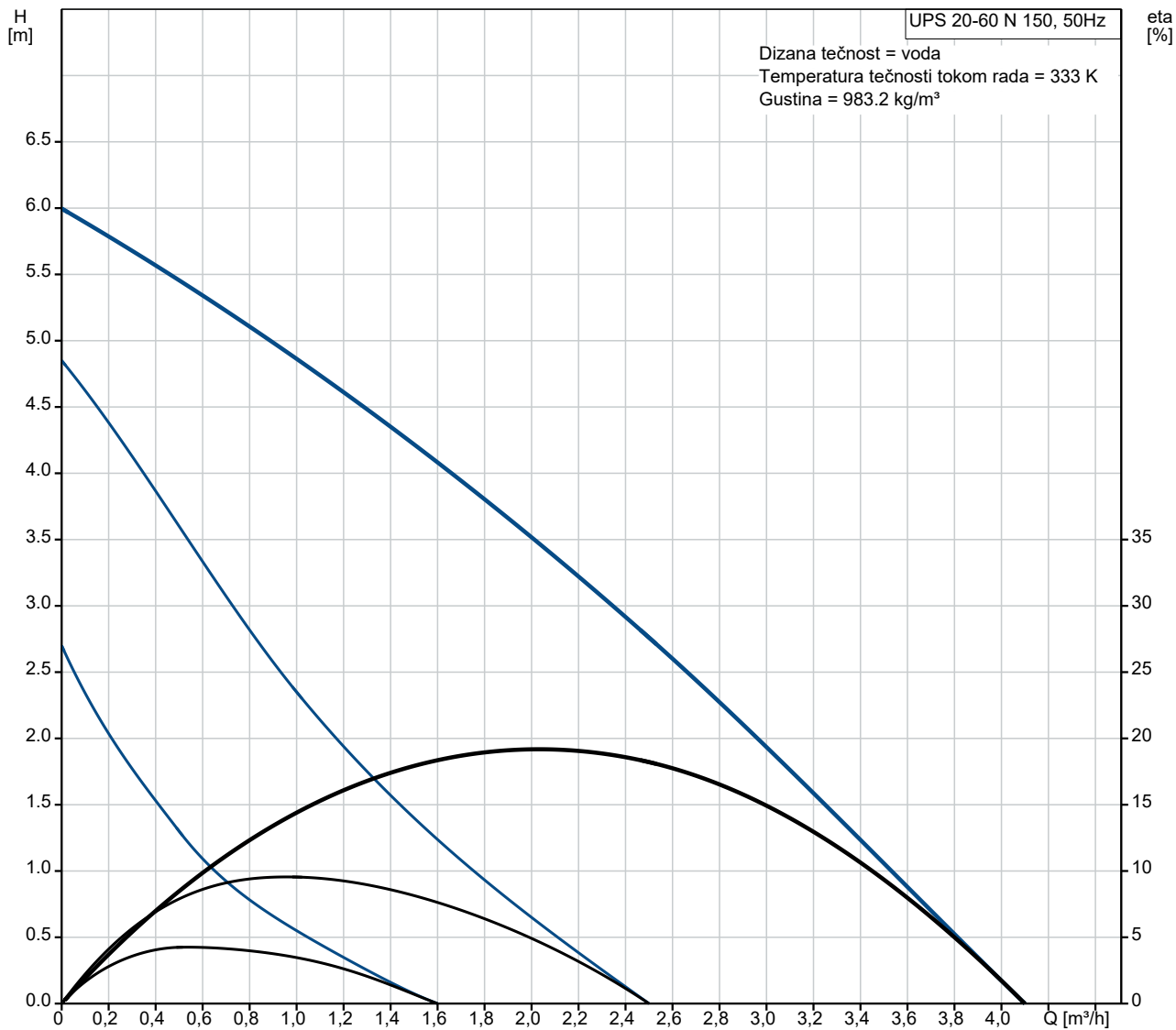
Kol. Opis

Frekvencija struje: 50 Hz
Potrebni napon: 1 x 240 V
Utrošak struje u brzini 1: 0.15 A
Utrošak struje u brzini 2: 0.25 A
Utrošak struje u brzini 3: 0.37 A
Veličina kondenzatora - radni: 2 µF
Klasa zaštite (IEC 34-5): IP44
Klasa izolacije (IEC 85): H

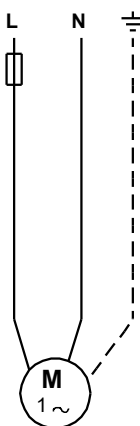
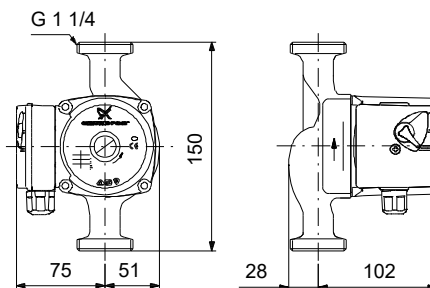
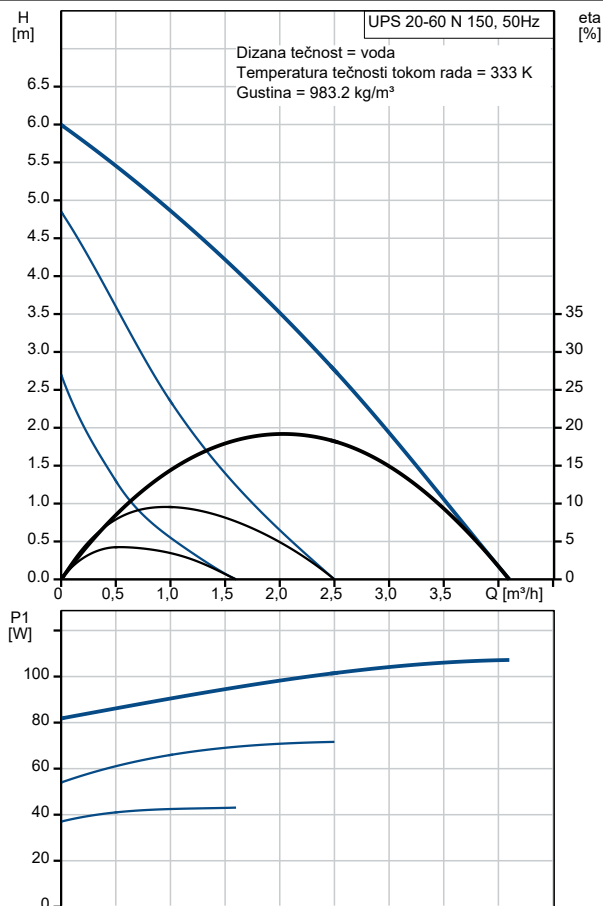
Ostali:

Neto masa: 2.8 kg
Bruto masa: 3 kg
Transportna zapremina: 0.004 m³
Country of origin: RS
Custom tariff no.: 84137030

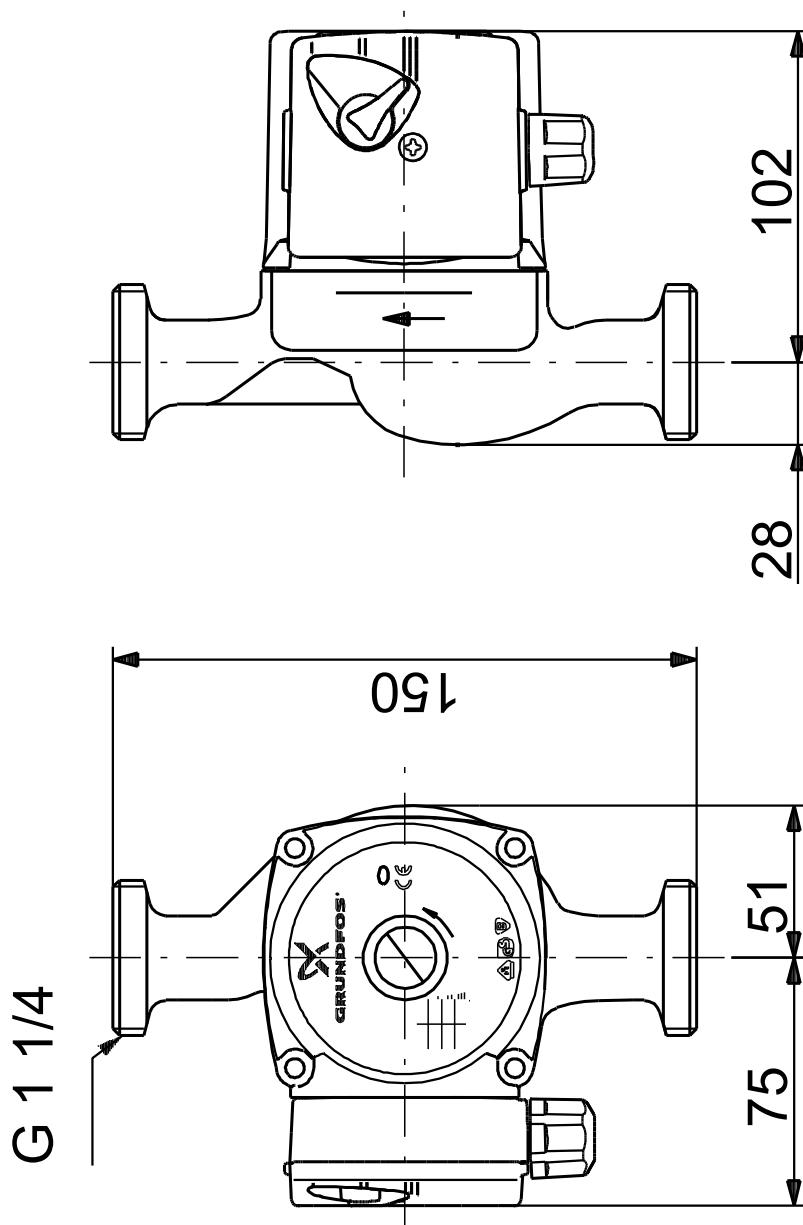
96913096 UPS 20-60 N 150 50 Hz



Opis	Vrednost
Opšte informacije:	
Ime proizvoda::	UPS 20-60 N 150
Šifra proizvoda:	96913096
EAN broj::	5700313543779
Cena:	€ 327.86
Tehnički:	
Broj brzina:	3
Visina max.:	6 m
TF klasa:	110
Saglasnosti na natpisnoj pločici:	CE,EAC,WEEE
Materijali:	
Kućište pumpe:	Nerđajući čelik
Kućište pumpe:	DIN W.-Nr. 1.4301
Rotor:	Kompozitni materijal, PES/PP
Ugradnja:	
Amb. max pri 80 dgr C teč.:	353 K
Maksimalni radni pritisak:	1000 kPa
Dimenzija izlaza pumpe:	G 1 1/4
Nazivni pritisak:	PN 10
Dužina ugrađivanja:	150 mm
Tečnost:	
Dizana tečnost:	voda
Raspon temperature tečnosti:	275 .. 383 K
Selected liquid temperature:	333 K
Gustina:	983.2 kg/m ³
Elektro podaci:	
Potrebna snaga u brzini 1:	35 W
Potrebna snaga u brzini 2:	60 W
Max. ulazna snaga:	90 W
Frekvencija struje:	50 Hz
Potrebni napon:	1 x 240 V
Utrošak struje u brzini 1:	0.15 A
Utrošak struje u brzini 2:	0.25 A
Utrošak struje u brzini 3:	0.37 A
Veličina kondenzatora - radni:	2 µF
Klasa zaštite (IEC 34-5):	IP44
Klasa izolacije (IEC 85):	H
Zaštita motora:	NEMA
Termička zaštita:	Impedansna zaštita
Kontrole:	
Položaj priklij. kutije:	9H
Ostali:	
Neto masa:	2.8 kg
Bruto masa:	3 kg
Transportna zapremina:	0.004 m ³
Country of origin:	RS
Custom tariff no.:	84137030

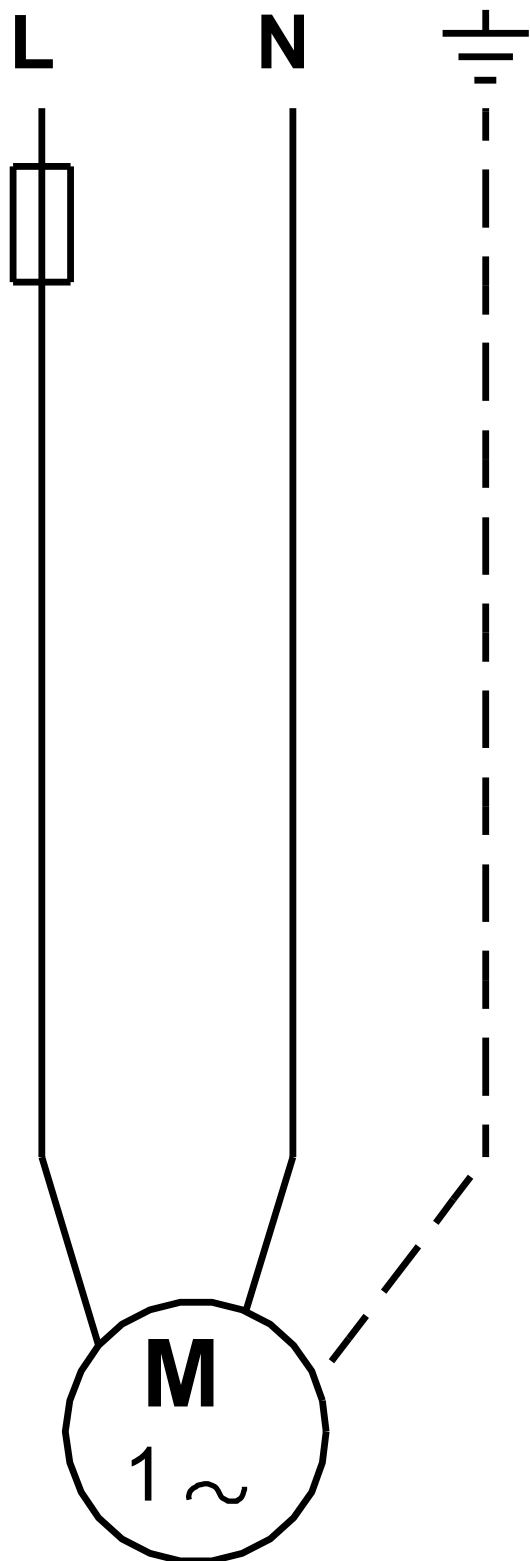


96913096 UPS 20-60 N 150 50 Hz



Napomena! Sve jedinice su u [mm] ukoliko drugačije nije navedeno.
Upozorenje: Ovaj pojednostavljeni dimenzioni crtež ne pokazuje sve detalje.

96913096 UPS 20-60 N 150 50 Hz



Pažnja! Sve jedinice su u [mm] ukoliko nije rečeno drugačije.